



Peyrefitte
ESTHÉTIQUE



FORMATION
EN INITIAL

FORMATION
EN ALTERNANCE

PARTENARIAT AVEC
LE CLUB MED

CQP SPA Praticien

Titre RNCP

L'ÉCOLE D'EXCELLENCE
votre avenir, c'est notre métier

www.peyrefitte-esthetique.com



SCAN ME!

Un CQP (**Certificat de Qualification Professionnelle**) est un titre certifiant les qualifications professionnelles dans un secteur d'activité qui répond aux attentes et aux besoins de la filière et permet également une évolution professionnelle.

Les CQP sont créés et délivrés par la Commission Nationale Paritaire de l'Emploi et de la Formation Professionnelle (CPNE-FP) instituée par le Ministère du Travail.

Le CQP est inscrit au Registre National des Certifications Professionnelles (RNCP).

Le CQP SPA Praticien vous permet d'acquérir différentes techniques de modelages du monde et de force de vente. Titulaire du CQP, vous deviendrez un(e) professionnel(le) du Bien-être.

Moyens Techniques

- Salle informatique
- Système de vidéo-projection
- Plateaux techniques équipés en matériel professionnel

Évaluation

- CQP blancs
- Passage de l'examen en octobre



La formation et les locaux sont accessibles à des personnes porteuses de handicap. Un entretien (en relation avec le référent Handicap) permettra de valider l'accès à la formation et de définir toutes les mesures d'accompagnement nécessaires et leur financement éventuel.



Moyens Pédagogiques

- Suivi et accompagnement pédagogique individuel de chaque étudiant
- Formateurs techniques habilités ou certifiés issus du domaine du SPA
- Plateforme pédagogique numérique : vidéos supports de cours théoriques, techniques esthétiques, conférences, tutoriels ...

(VAE) Validation des Acquis de l'Expérience

Dans le cadre de la VAE (Validation des Acquis de l'Expérience), le candidat doit faire part d'au minimum d'1 an d'expérience professionnelle OU validation en blocs de compétences

LES + PEYREFITTE

Emploi & Stage

- Plateforme Datalumni :
 - Accès facilité à des stages et offres d'emplois.
 - Réseau d'anciens étudiants
 - Accompagnement dans la poursuite d'études

Conditions d'admissions

- Entretien de motivation
- Titulaires d'un niveau 3 minimum en esthétique cosmétique ayant reçu une formation de 160 heures en module soins corps.
- Titulaire d'un niveau 4 ou 5 en Esthétique Cosmétique.

Tarifs et Financement

Formation initiale :

6 855 € avec un financement individuel par le stagiaire.

Formation continue :

financements possibles par Contrat de professionnalisation, PRO A, CPF, Plan de formation de l'entreprise, AIF pour les demandeurs d'emploi

Kit professionnel de 490 €

Taux de réussite 2022 Groupe Peyrefitte

- CQP SPA Praticien: 100%

Rythme

FORMATION DE 457h SUR 1 AN RENTREE EN SEPTEMBRE

- ➔ 13 mois de septembre à octobre
- ➔ Passage de l'examen en octobre
- ➔ Formation en rythme alterné
- ➔ Possibilité en contrat de professionnalisation

Programme

BLOC 1

- ➔ Accueillir, conseiller et vendre des prestations de soins et produits auprès de la clientèle du SPA.

BLOC 2

- ➔ Préparer, organiser le poste de travail ou l'espace des soins dans un SPA.

BLOC 3

- ➔ Réaliser des techniques de modelages énergétiques et toniques

BLOC 4

- ➔ Réaliser des techniques de modelages relaxants

BLOC 5

- ➔ Réaliser des techniques de modelages drainants

BLOC 6

- ➔ Identifier et conseiller la clientèle sur l'usage des appareils de soins par l'eau ou en zone humide

Métiers

OÙ EXERCER ?

- ➔ SPA urbain
- ➔ SPA Hôtelier / Hôtel Resort
- ➔ Clubs de vacances (**partenariat avec le Club Med**)
- ➔ Freelance
- ➔ Auto-entrepreneur
- ➔ Centre de thalasso-thérapie

DÉBOUCHÉS

Le SPA praticien exerce dans le secteur de l'industrie hôtelière, dans les établissements de soins et de cures et dans le secteur de l'esthétique (Instituts de beauté et SPA).

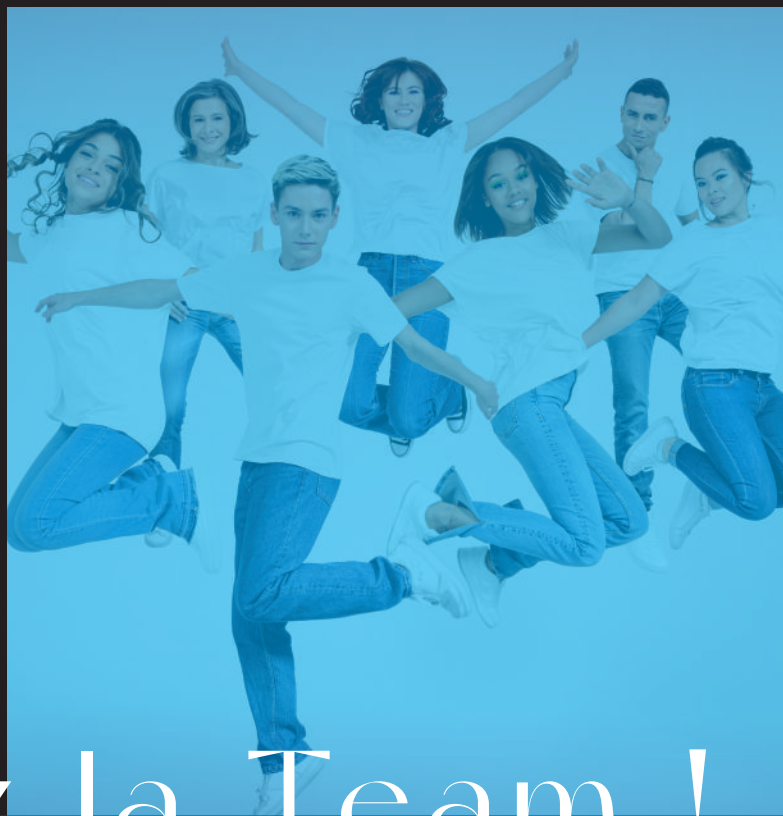


Carole PEYREFITTE

Directrice des Écoles Peyrefitte
Meilleur Ouvrier de France



Peyrefitte
ESTHÉTIQUE



Rejoignez la Team !

CAMPUS TECHNOLAC

3 Allée du Lac de Mont Cenis
73290 LA MOTTE SERVOLEX

04 79 34 25 11
itcc73@peyrefitte.com



CAMPUS LYON

21 Quai Tilsitt
69002 LYON

04 78 37 35 95
info@peyrefitte.com



CAMPUS AIX-EN-PROVENCE

384 Av. du Club Hippique
13090 AIX-EN-PROVENCE

04 42 20 42 20
infos@peyrefitte.com



L'ÉCOLE D'EXCELLENCE
votre avenir, c'est notre métier

www.peyrefitte-esthetique.com